

Kick-off bijeenkomst

RESHAPE: Nature-inspired water
system solutions for RESilient Dutch
sand landscAPEs.

Roland Prieler

NWO

03-06-2024



1

Introductie NWO

- Over NWO
- Kennis- en Innovatie-Convention (KIC)
- Impact Plan benadering



2

Wie is NWO?

De Nederlandse Organisatie voor Wetenschappelijk Onderzoek

Missie

NWO bevordert wetenschappelijk onderzoek van wereldklasse met wetenschappelijke en maatschappelijke impact



Financiert toponderzoekers



Geeft sturing aan de Nederlandse wetenschap



Beheert (inter)nationale kennisinfrastructuur

3



3

Financieringslijnen NWO

	NWO	SGW	TTW	ENW	ZonMw	WOTRO
Open Competitie	Open Competitie	Open Competitie SGW	OTP, Open Mind	Open Competitie ENW	ZonMw Open Competitie	
Talent	Rubicon, Veni, Vidi, Vici, Spinozapremie, Stevinpremie					
KIC	Missiegedreven calls, Partnerschappen, Strategische samenwerkingen, Praktijkgerichte instrumenten					
NWA	NWA-ORC, Thematische programmering, Netwerken & vernieuwing, Wetenschapscommunicatie & outreach					
Infrastructuur	NWO-groot, Roadmap grootschalige infrastructuur					

4

4

Kennis- en Innovatie Covenant (KIC)

- Onderdeel van het missiegedreven topsector en innovatiebeleid van de Nederlandse overheid
- KIC richt zich op het creëren van maatschappelijke en economische kansen voor Nederland door middel van zes thematische onderzoeksagenda's (KIA's):
 1. Energietransitie en Duurzaamheid
 2. Gezondheid en Zorg
 3. Landbouw, Water en Voedsel
 4. Veiligheid
 5. Sleuteltechnologieën
 6. Maatschappelijk verdienvermogen

NWO draagt met vier financieringsinstrumenten bij aan het KIC

Dit project valt onder de MISSIE lijn



5

5

KIC MISSIE (Klimaatrobuuste watersystemen op landschapsschaal)

Missiegedreven calls

- Thematische calls op onderwerpen uit de zes onderzoeksagenda's

Kernelementen

- Wetenschap, bedrijven en maatschappelijke partijen werken samen
- Interdisciplinaire benadering
- Focus op het bereiken van maatschappelijke en economische impact

Andere toegekende projecten

- **Can't escape the WaterScape:** redeveloping water and governance systems for dealing with climate impacts in the Dutch Delta (WaterScape); Main applicant: dr. ir. Niko Wanders – Universiteit Utrecht
- **Delta Wealth:** developing adaptation pathways towards a climate-resilient and prosperous Southwest Delta; Main applicant: dr. ir. Teun Terpstra – HZ University of Applied Sciences

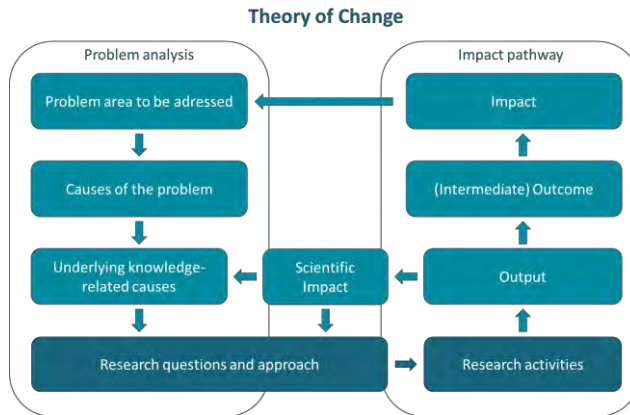


6

6

Impact Plan benadering

- Helpt bij het ontwikkelen van een strategie die de kans op maatschappelijke impact van het onderzoek vergroot
- Basis voor de monitoring en voortgangsrapportages vanuit NWO

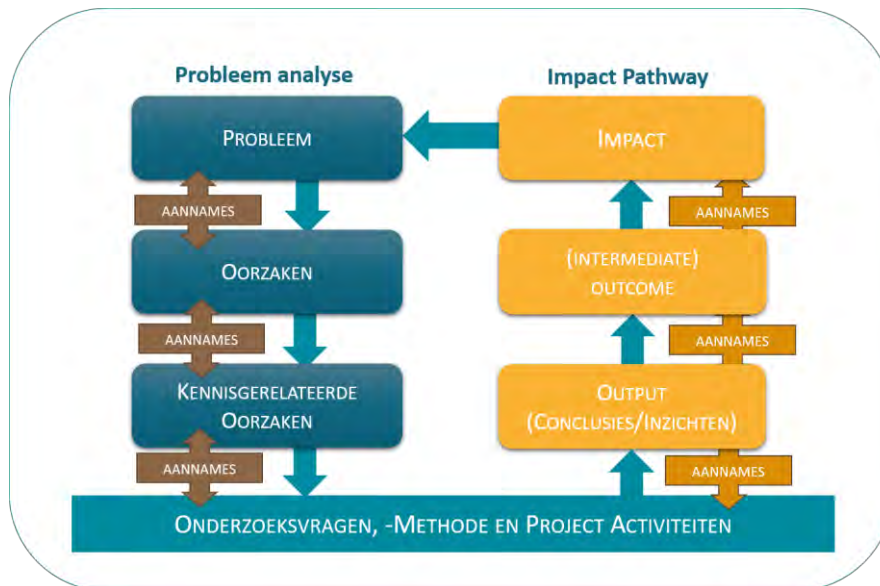


7



7

Impact pathway

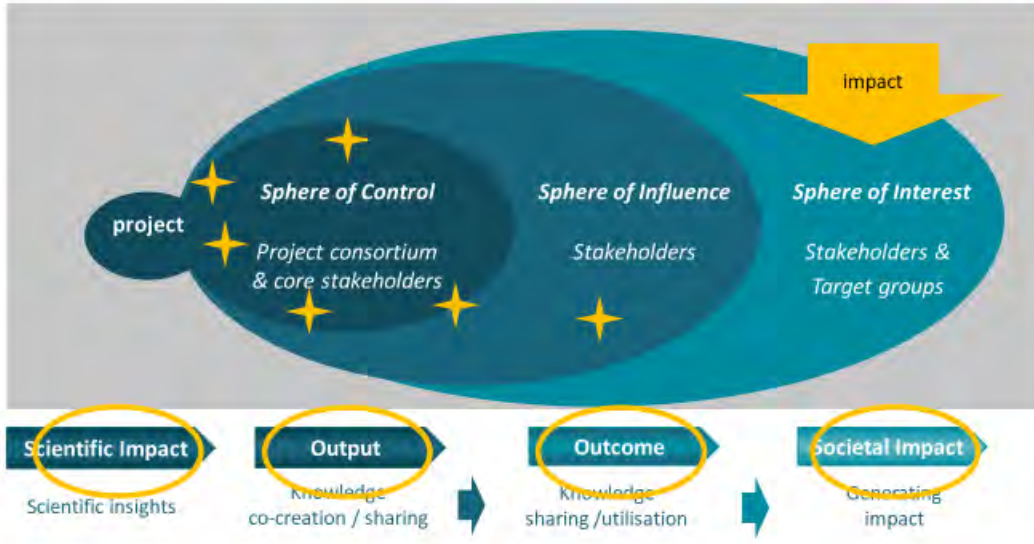


8



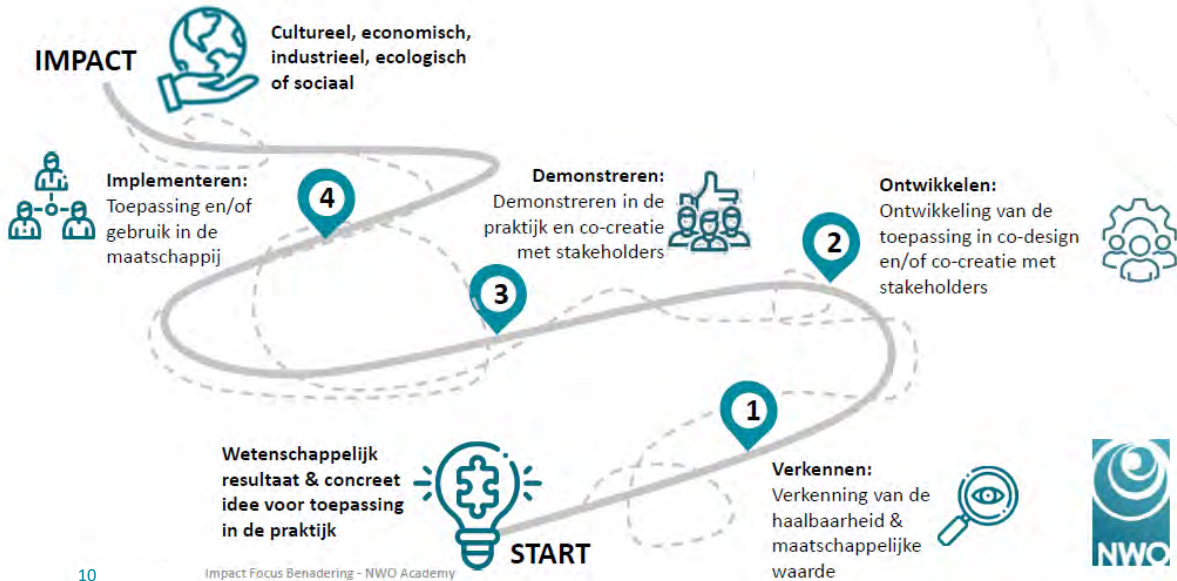
8

Maatschappelijke en economische impact



9

Stappen richting impact

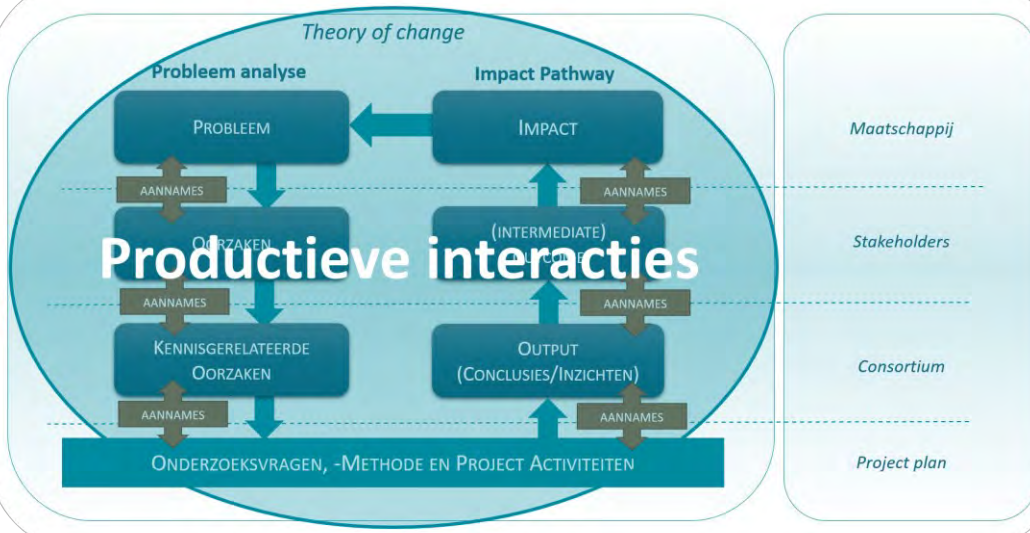


10

Impact Focus Benadering - NWO Academy

10

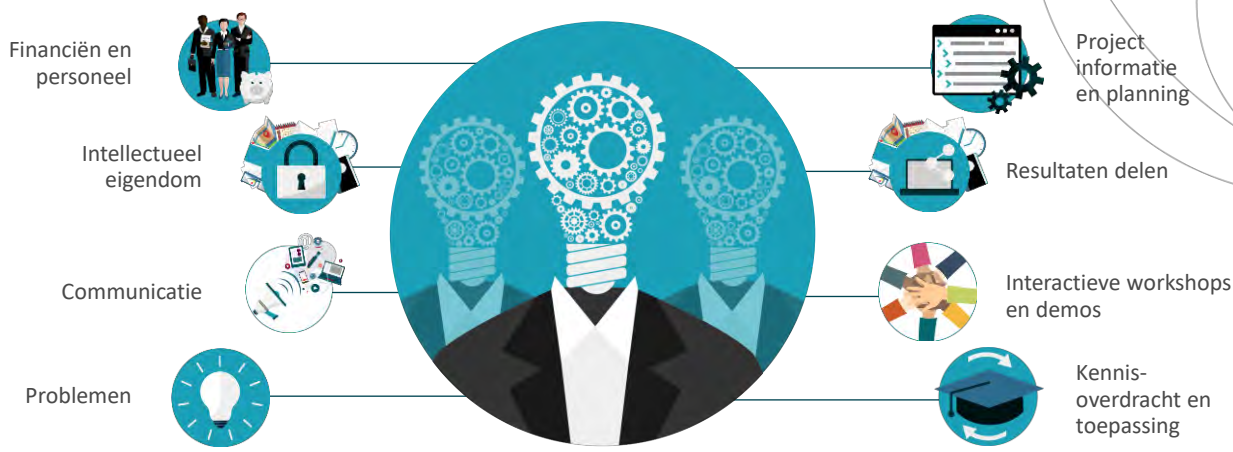
Productieve interacties



11

11

Rapportage en productieve interacties



12

12

Eén gemeenschappelijk doel



- Hebben we allemaal dezelfde verwachtingen (van de uitkomst)?
- Wat breng je mee naar het project?
- Wat haal je uit het project?

13



13

Veel succes met het onderzoek!

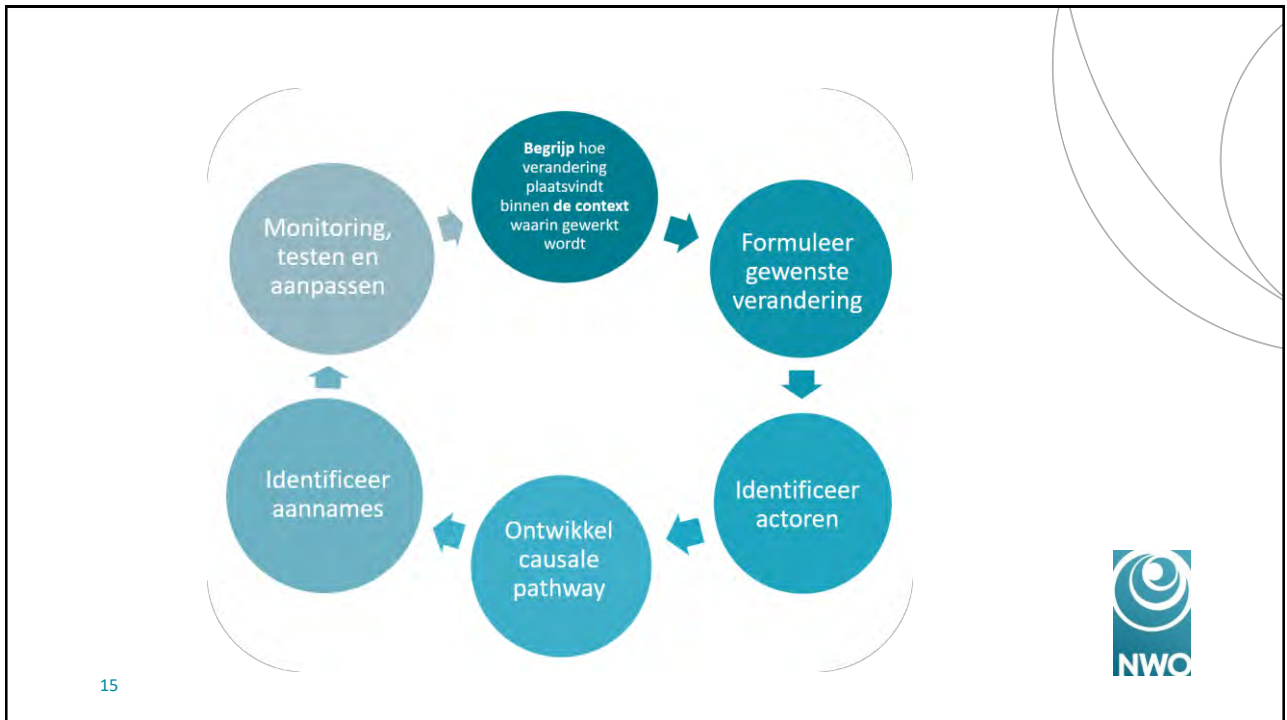
Contact:

Roland Prieler | r.prieler@nwo.nl

Algemeen | kic-kwl@nwo.nl



14



15

Gebruikerscommissie

- Na de toekenning installeert het consortium een gebruikerscommissie
- De gebruikerscommissie komt tenminste eens per jaar bij elkaar en bestaat minimaal uit vertegenwoordigers van alle partijen: aanvragers, cofinanciers, samenwerkingspartners
- Bij vergaderingen van de gebruikerscommissie zijn de projectleider en een medewerker van NWO aanwezig
- Adviserende rol m.b.t. de voortgang van het project op het gebied van wetenschap en impact

16

16

